

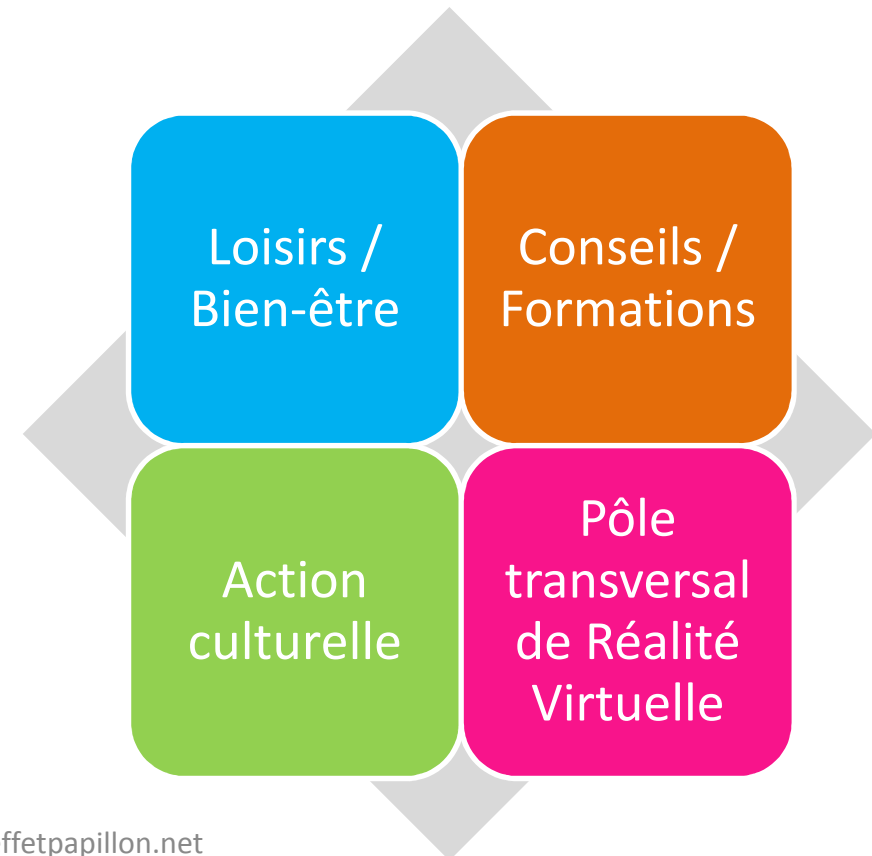


Pour que l'hôpital ne soit plus seulement
un lieu de soins, mais aussi un lieu de vie...

Solution

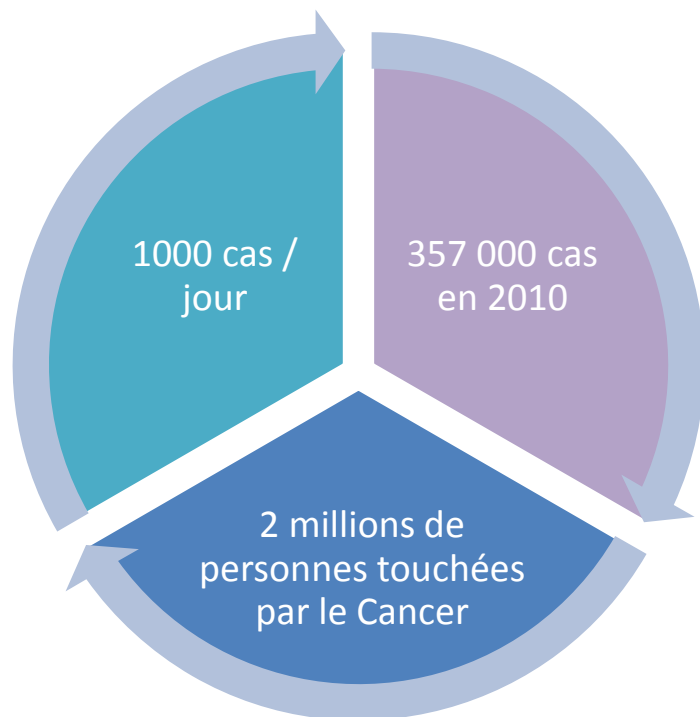
- L'Effet Papillon est une entreprise sociale de services pour les patients hospitalisés de longue durée (Cancer) et leur entourage
- Articulé en **4 pôles**
- Objectif : **Lutter contre l'exclusion sociale engendrée par la maladie**

Guichet unique
de services à l'hôpital



Marché

France



Etablissements et secteurs (Source INCa – chiffres 2007)

Adultes

- 1468 établissements
- 727 720 patients

Enfants

- 30 centres spécialisés
- 11 509 patients

Personnes âgées

- 15 Unités Pilotes (UPCOG)
- 727 720 patients

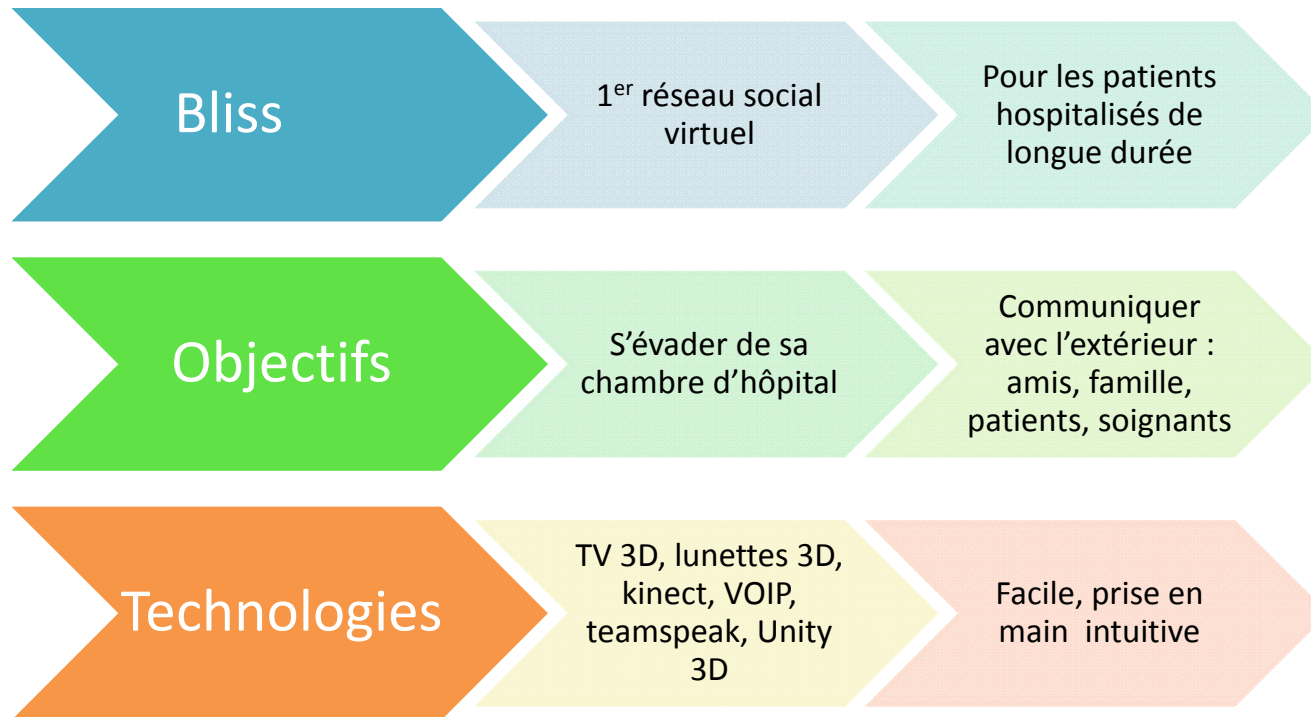
Concurrence

Fenêtre sur chambre : projet numérique pour enfants hospitalisés en unité stérile (Hôpital Armand Trousseau)

Associations de patients : La Ligue contre le Cancer, l'ARC...

Pas de guichet unique de services pour patients hospitalisés / Pas de réseau fédéré des acteurs de la Santé = manque de visibilité et d'optimisation des actions... Beaucoup de patients ne savent pas vers qui s'orienter

Technologie de Bliss

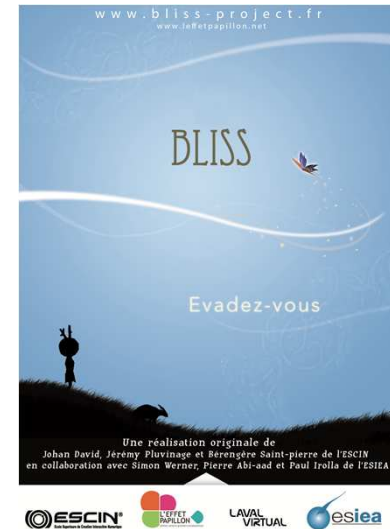


Démo de Bliss (exposant) à :

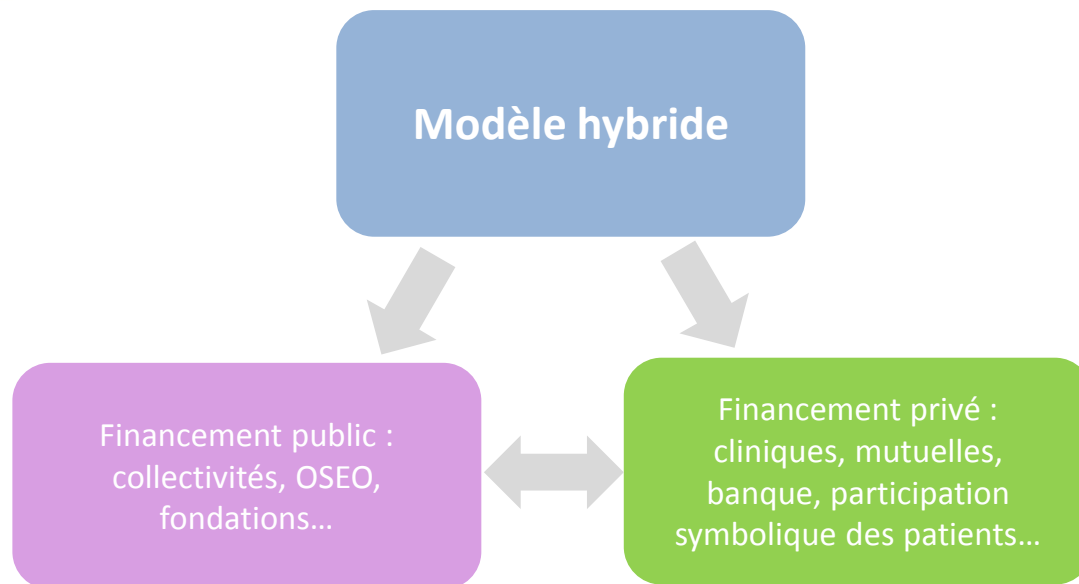
- Laval Virtual 2011
- So Geeks In (Intel, 2011)

www.bliss-project.fr

CONFIDENTIEL - www.leffetpapillon.net



Modèle économique

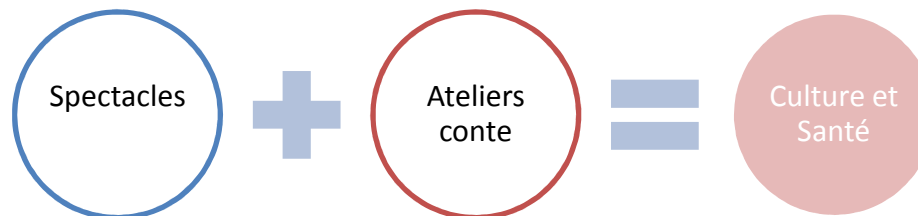


Le 1er client de l'Effet Papillon

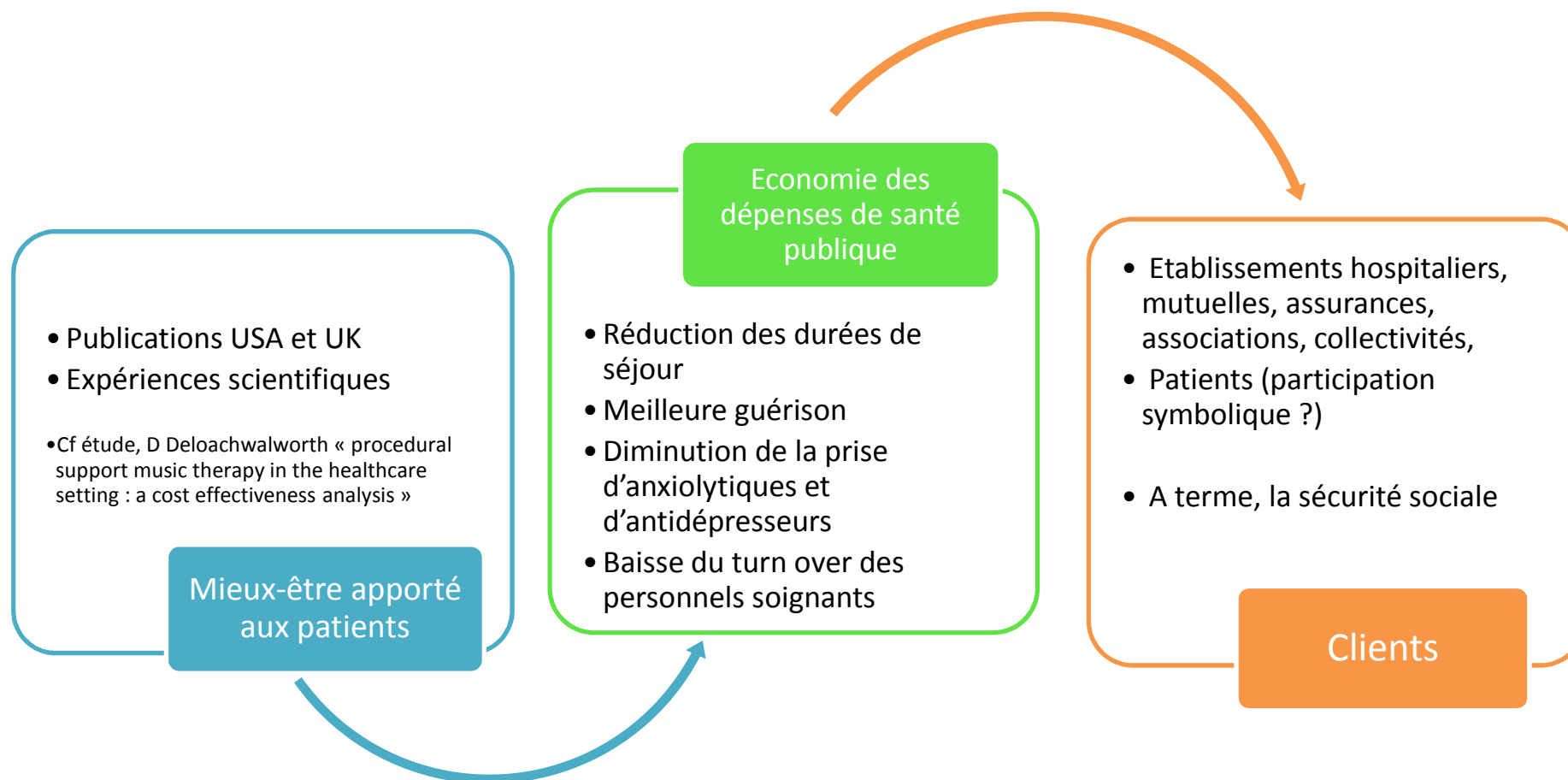
La Polyclinique du Maine de Laval :

programmation culturelle à partir de septembre (spectacles musicaux et contés)

Les institutions partenaires



Stratégie vente et marketing



Equipe

Associées

- Mélanie Péron, 33 ans - Fondateur
- Isabelle Péron – 52 ans – Associée

Technique

- Webmaster (Ecrof)
- Développeurs 3D (Enozone)
- Laboratoire universitaire de Recherche Arts et Métiers Paris Tech
- Graphic designer (AT42, B Bastin Design)

Accompagnement



Réseau élargi

